



**Hewlett Packard  
Enterprise**





# Hewlett Packard Enterprise



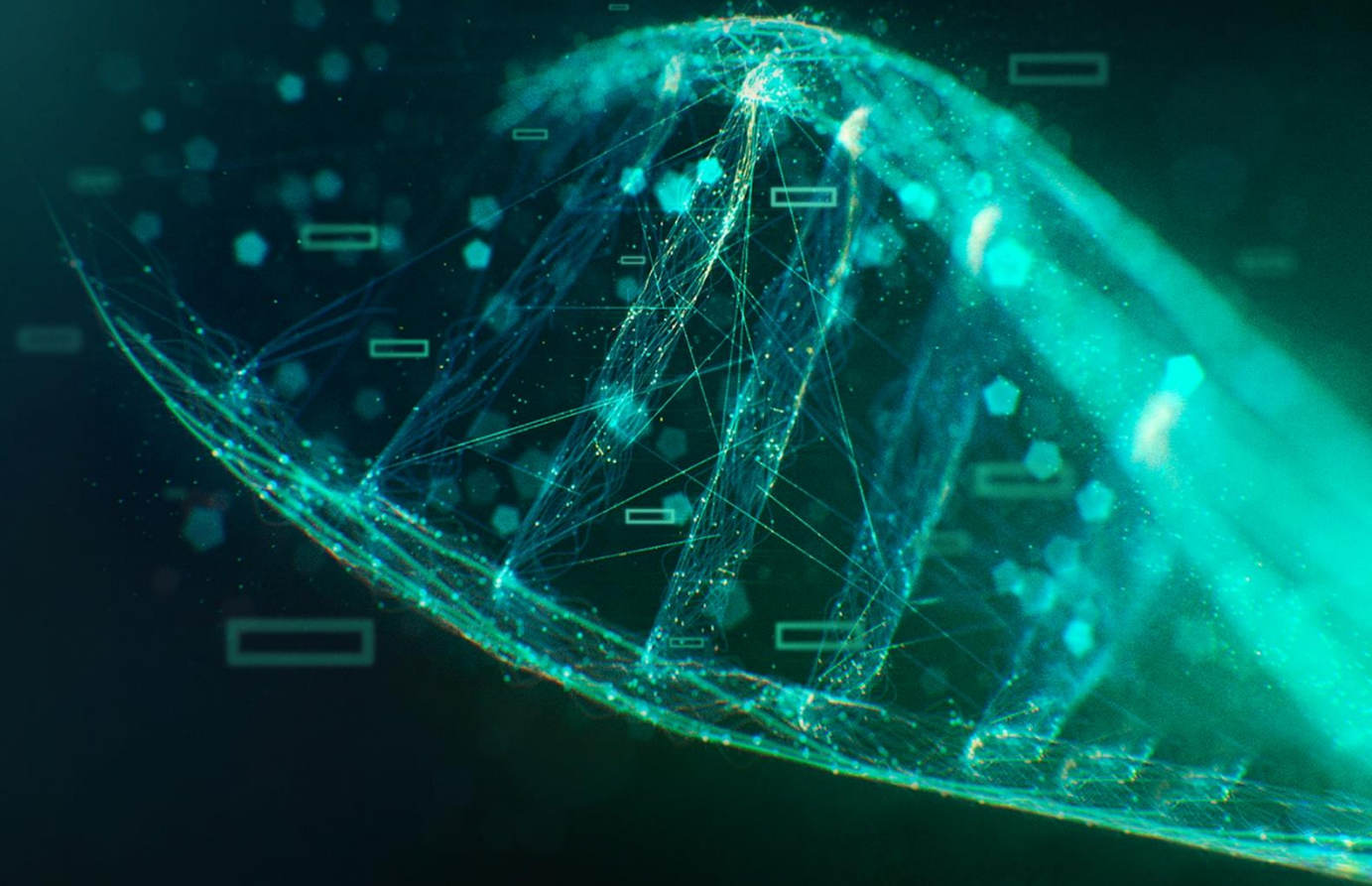
Ana Paixão

Volume Business Manager

---

[ana.paixao@hpe.com](mailto:ana.paixao@hpe.com)

T. 964 123 808



# WEBINAR HPE – CPC DI

Potencie o seu negócio com a HPE!

---

## AGENDA:

- ✓ Servidores HPE ProLiant de Top Value
- ✓ Serviços HPE Pointnext
- ✓ Windows Server 2022
- ✓ Configurador iQuote na CPC DI & Campanha FlexOffers
- ✓ Programa de Incentivos Engage & Grow
- ✓ Side by Side & Campanhas ativas para parceiros
- ✓ Q&A





# SERVIDORES HPE PROLIANT DE TOP VALUE

---

Portefólio & Destaques CPC DI





# SERVIDORES HPE PROLIANT

## Segurança de 360 graus

Servidores HPE ProLiant, os mais seguros do mundo!

A HPE tem vindo a desenvolver tecnologias de segurança nos seus servidores desde o momento em que estes começam a ser fabricados garantindo também requisitos de segurança a:

- ✓ Fornecedores
- ✓ Serviços de logística e transporte
- ✓ Produção e montagem
- ✓ Armazenamento e distribuição

Os fornecedores da HPE são obrigados a cumprir as políticas da empresa, bem como rigorosos padrões ISO.



# SERVIDORES HPE PROLIANT

## Compromisso HPE

A HPE está comprometida com:

- ✓ Inovação
- ✓ Qualidade
- ✓ Oferecer uma excelente experiência ao cliente

Com servidores HPE ProLiant, sejam em rack ou torre, a HPE oferece:

- ✓ Abordagem flexível definida por software
- ✓ Workloads otimizados incomparáveis,
- ✓ Segurança
- ✓ Automação



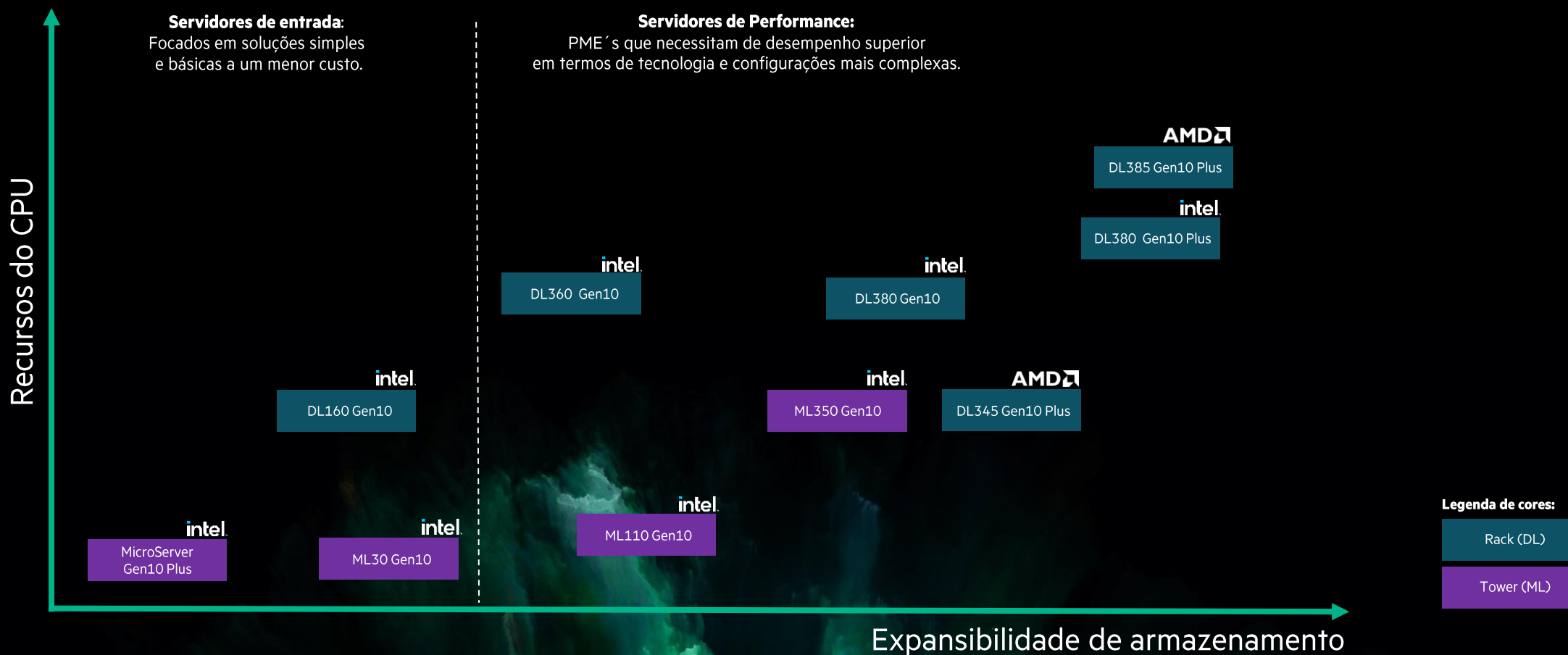
# SERVIDORES HPE PROLIANT DE TOP VALUE

- ✓ São soluções pré-configuradas.
- ✓ Melhor preço.
- ✓ Disponibilidade imediata na Distribuição.



# SERVIDORES HPE PROLIANT DE TOP VALUE

Servidores adequados ao mercado & para diferentes workloads



# SERVIDORES HPE PROLIANT DE TOP VALUE

## Oferta de novos Servidores na CPC DI

- ✓ Elevada performance
- ✓ Workloads exigentes
- ✓ Elevada expansibilidade
- ✓ Oferece versatilidade
- ✓ Resiliência suprema

### DL360 Gen10

P40406-B21

PVR 3.319€



intel

- Intel 6226R (16 core, 2.9 GHz, 150W)
- 32 GB RDIMM 2R 2933 MT/s
- Embedded 14-port S100i
- Sem disco (8SFF)
- 800W HPE Power Supply
- HPE iLO5 Standard
- Garantia: 3 anos para peças, mão-de-obra no local NBD

### DL380 Gen10

P40423-B21

PVR 3.368€



intel

- Intel 6226R (16 core, 2.9 GHz, 150W)
- 32 GB RDIMM 2R 2933 MT/s
- S100i embedded SW RAID with 14 SATA ports (12-ports accessible)
- Sem disco (8SFF)
- HPE 800W Flex Slot Platinum Hot Plug Low Halogen
- HPE iLO 5 Standard
- Garantia: 3 anos para peças, mão-de-obra no local NBD



CPC Di



# HPE POINTNEXT TECH CARE

---

Níveis de Serviço



# HPE POINTNEXT TECH CARE

## Níveis de Serviço

Três níveis de serviço alinhados às necessidades específicas de cada negócio:

	<b>Níveis de Serviço HPE Pointnext Tech Care</b>	<b>Tempo de resposta por nível de serviço</b>
Nível de Serviço Básico (Basic)	Para empresas com sistemas com tolerância para tempo de inatividade ou sistemas sem impacto operacional.	<ul style="list-style-type: none"><li>• Resposta em 2 horas, disponível das 9h às 18h, 5 dias por semana (9x5).</li><li>• Suporte no local no dia útil seguinte (NBD).</li></ul>
Nível de Serviço Essencial (Essential)	Para empresas com sistemas sensíveis a tempo por inatividade e que suportam operações standard.	<ul style="list-style-type: none"><li>• Resposta em 15 minutos, disponível 24 horas, 7 dias por semana (24X7).</li><li>• Suporte de hardware no local em 4 horas, disponível 24 horas, 7 dias por semana (24X7).</li></ul>
Nível de Serviço Crítico (Critical)	Empresas com sistemas críticos e operações geradoras de receita.	<ul style="list-style-type: none"><li>• Outage Management</li><li>• Resposta em 15 minutos, disponível 24 horas, 7 dias por semana (24X7).</li><li>• Resolução em 6 horas a suporte de hardware (CTR).</li></ul>

**Contatos HPE Pointnext:**

Suporte p/ Equipamentos com Garantia HPE - 707 201 705

Suporte p/ Contratos de Manutenção HPE - 707 201 703





# WINDOWS SERVER 2022 ROK

---



# WINDOWS SERVER 2022

## Novidades WS 2022 & ROK: Reseller Option KIT

---

### Novidades WS 2022:

- ✓ Capacidades híbridas com Microsoft Azure
- ✓ Trabalho remoto mais seguro
- ✓ Segurança multi-layer avançada que protege dados e aplicativos
- ✓ Infraestrutura de servidor modernizada, a nível de software, armazenamento e networking

### Reseller Option Kit, aka, ROK:

- ✓ ROK é a licença para Windows Server da HPE
- ✓ Solução: Acessível (mais económica quando comparada c/outras soluções)
- ✓ Desenhada e Testada para os Servidores HPE ProLiant
- ✓ Solução pronta a instalar nos Servidores HPE ProLiant
- ✓ Completa & Customizada (há 3 versões disponíveis para diferentes tipos de necessidades)
- ✓ Com 90 dias de suporte de instalação gratuita oferecido pela HPE!!



# WINDOWS SERVER 2022

## Portefólio Windows Server 2022 ROK

Licença WS 2022 Essential ROK	Licença WS 2022 Standard ROK	Licença WS 2022 Datacenter ROK
SMB's com necessidades básicas de IT que compram um 1º Servidor, para cargas de trabalho como partilha de ficheiros ou impressões, colaboração e armazenamento e backup básicos. Com pequeno dep. IT ou inexistente.	SMB's que precisam de recursos avançados, suporte para escritórios distribuídos e exigem uma maneira flexível de virtualizar o seu ambiente.	Empresas com cargas de trabalho de TI exigentes, que exigem armazenamento avançado, virtualização e instalação e arranque de aplicações.
Até 25 utilizadores e 50 dispositivos. Licenças CAL incluídas.	Utilizadores e dispositivos ilimitados, baseado em CAL's	Utilizadores e dispositivos ilimitados, baseado em CAL's
1 físico ou virtual	2 VM's	VM's ilimitadas
Deve ser a raiz do domínio	2 containers Hyper-V	Containers Hyper-V ilimitados

### A destacar:

- ✓ Março: diferença de 65€ PVR entre WS Standard 2022 e 2019
- ✓ Windows Server 2019 ROK EOL agendado para Setembro de 2022



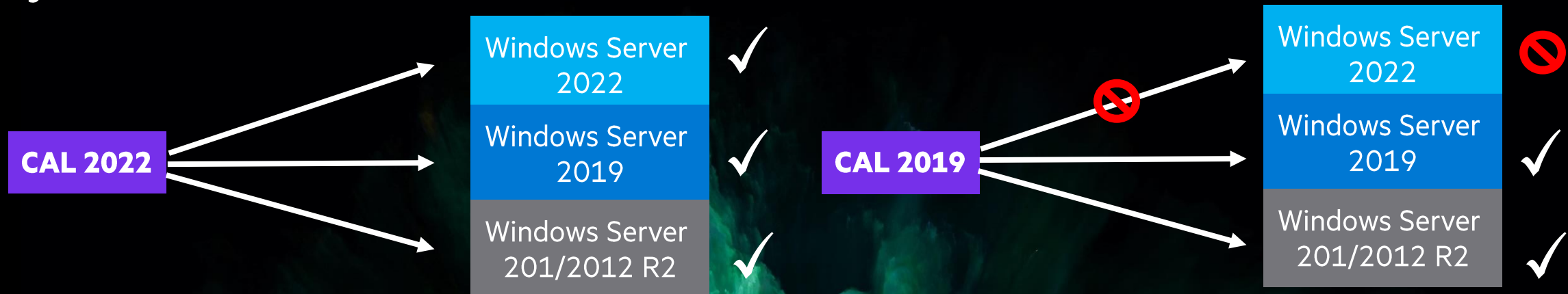
# WINDOWS SERVER 2022 CLIENT ACCESS LICENCE (CAL)

## Portefólio & regras

Com exceção do Windows Server Essential, que já detém CAL's incorporadas, cada utilizador e dispositivo tem que ter uma Client Access License (CAL).



### Regras CAL 2019 Vs 2022:



# WINDOWS SERVER 2022 ROK

## Benefícios

### Benefícios HPE Windows Server ROK



#### Flexível

Existe uma licença HPE ROK adequada para todos os servidores HPE. É vendida como opção e garante não só a perfeita funcionalidade do sistema bem como uma maior rentabilidade para o seu negócio.



#### Produto HPE

HPE ROK está testado e certificado para o hardware HPE. Inclui as últimas versões de controladores e as ferramentas que facilitam a instalação.



#### Suporte

A HPE oferece 90 dias de suporte telefónico gratuito para instalação e configuração.



#### O MAIS ECONÓMICO!!!

HPE ROK é a licença de sistema operativo mais barata do mercado ao mesmo tempo que mantém todas as funcionalidades e benefícios dos outros modelos de comercialização existentes.



# HPE SIDEBYSIDE

---



**CPC**<sub>Di</sub>



Criado em 2014 para ser o Programa de Incentivos local.

Com a criação do Engage & Grow, o Programa de Incentivos da HPE a nível mundial, o HPE Side by Side tornou-se no Portal de Comunicação do negócio de Top Value.

Porquê estar inscrito?

5 GRANDES VANTAGENS:

1. Acesso em primeira mão ao Catálogo mensal de Top Value
2. Visualização de todas as campanhas ativas de Servidores de Top Value, Windows Server ROK e Aruba.
3. Elo de ligação entre HPE e Parceiros.  
Formas de comunicação disponíveis: email, telemóvel ou Chat no SbS.
4. Acesso a portefólio & agenda de formações
5. Reclamação de Prémios!!





Campanhas exclusivas para parceiros\* registados:

O parceiro ganha vouchers ao comprar Servidores HPE ProLiant de Top Value com Windows Server 2019 / 2022 Standard ou Datacenter.

SERVIDOR HPE PROLIANT TOP VALUE +  
WINDOWS SERVER 2022 STANDARD ROK

**CARTÃO  
150€**

SERVIDOR HPE PROLIANT TOP VALUE +  
WINDOWS SERVER 2022 STANDARD ROK +  
5 OPÇÕES

**CARTÃO  
250€**

SERVIDOR HPE PROLIANT TOP VALUE +  
WINDOWS SERVER 2022 DATACENTER ROK

**CARTÃO  
300€**

Como reclamar?

Aceder ao HPE Side by Side em [www.hpesidebyside.pt](http://www.hpesidebyside.pt)

\* Parceiros Proximity e Business Partners



# HPE SIDEBYSIDE

www.hpesidebyside.pt

---



## REGRAS:

1. Campanhas válidas para produtos do Catálogo de Top Value do corrente mês. Excluem-se negócios especiais.
2. Apenas será atribuído um prémio por mês por parceiro.
3. As campanhas de Prémios no SbS não são acumuláveis.
4. Cada fatura só poderá ser utilizada uma única vez.
5. O parceiro tem 30 dias (após data da fatura) para reclamar prémio.
6. Reclamação obrigatória no Side by Side.

Qualquer questão:

Luís Gomes | Tel. 918 921 013

[info@hpesidebyside.pt](mailto:info@hpesidebyside.pt)



# CASHBACK PARA PARCEIROS

---



**CPC**<sub>Di</sub>

# CASHBACK PARA PARCEIROS

<http://www.hpe.com/eu/PartnerCashback>



Campanha activa para todos os parceiros HPE e até 30 de abril de 2022.  
Na compra de um Servidor HPE ProLiant com WS19 / WS22 receba:

Servidores HPE ProLiant	Aquisição com WS19/WS22	Cashback
DL160 Gen10 DL180 Gen10 DL325 Gen10 DL345 Gen10 DL360 Gen10 DL365 Gen10 DL380 Gen10 DL385 Gen10 DL560 Gen10 DL580 Gen10 ML110 Gen10 ML350 Gen10 SY480 SY660	WS Standard ROK	€ 20
	WS Standard Licença Adicional	€ 10
	WS Datacenter ROK	€ 100
	WS Datacenter Licença Adicional	€ 50
	WS RDS 5 User/Device CAL	€ 15

O que tenho que fazer?

Basta aceder a <http://www.hpe.com/eu/PartnerCashback> e efectuar o registo!  
Sempre que comprar em bundle, o valor correspondente será depositado no IBAN da sua empresa.  
Nada mais terá que fazer!

O valor será calculado mensalmente e colocado no IBAN indicado.  
ATENÇÃO: há um CAP de 2.500€ por mês e por participante.

Compute

Microsoft

WS2019/WS2022 ROK  
Cashback Program for  
Channel Partners

Terms & conditions

Register now!



Qualquer dúvida, estamos disponíveis via telefone: + 351 918 921 013



# ARUBA & SERVIDORES HPE PROLIANT DE TOP VALUE

---



**CPC**<sub>Di</sub>

# CAMPANHA ARUBA + SERVIDORES HPE PROLIANT DE TOP VALUE

Reclamação em [www.hpesidebyside.pt](http://www.hpesidebyside.pt)

Equipe o seu  
Servidor HPE Top Value com  
Aruba Instant On 1960 e  
ganhe prémios!



**VOUCHER  
ATÉ 150€!**

## BUNDLE 1



Servidor HPE ProLiant de Top Value DL360 / DL380

+

**Aruba IOn 1960**

10-Gigabit aggregation switch Aruba Instant On 1960  
PN:JL805A Aruba IOn 1960 12XT 4XF Sw

+

**HPE Ethernet 10Gb 2-port BASE-T BCM57416 Adapter**  
PN: 813661-B21

=

**150€ VOUCHER**



## BUNDLE 2

Servidor HPE ProLiant de Top Value  
(exceto Microserver)

+

**Aruba IOn 1960**

JL806A Aruba IOn 1960 24G 2XT 2XF Sw  
JL807A Aruba IOn 1960 24G 2XT 2XF 370W Sw  
JL808A Aruba IOn 1960 48G 2XT 2XF Sw  
JL809A Aruba IOn 1960 48G 2XT 2XF 600W Sw

=

**50€ VOUCHER**



- ✓ Obrigatório que cada produto de cada bundle esteja na mesma fatura
- ✓ Tem 30 dias (após data fatura) para efetuar a reclamação em [hpesidebyside.pt](http://hpesidebyside.pt)
- ✓ Esta campanha acumula com outras campanhas em vigor de Servidores HPE ProLiant de Top Value, tais como: campanha de vouchers na compra de um Servidor HPE ProLiant de Top Value com Windows Server 2019 / 2022 ROK; campanha de Cashback na compra um Servidor com Windows Server 2019 / 2022 ROK <http://www.hpe.com/eu/PartnerCashback> e campanha Engage&Grow <https://emea.engageandgrow.hpe.com/>. Esta campanha acumula ainda com o Aruba ACTION Partner Club.

# HPE POINTNEXT

---



**CPC**Di

# HPE POINTNEXT

Campanha exclusiva iQuote

---

## FlexOffers

INSIRA O CÓDIGO "FLEX22" NO IQOTE

Receba 5 anos de suporte Tech Care  
pelo preço de 4 anos!

Campanha exclusiva para suporte TC para  
Servidores e exclusiva do iQuote.





**Hewlett Packard  
Enterprise**



**MUITO OBRIGADO!**

